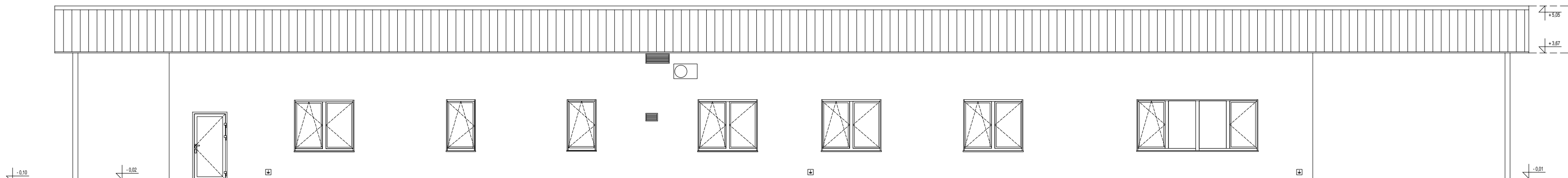
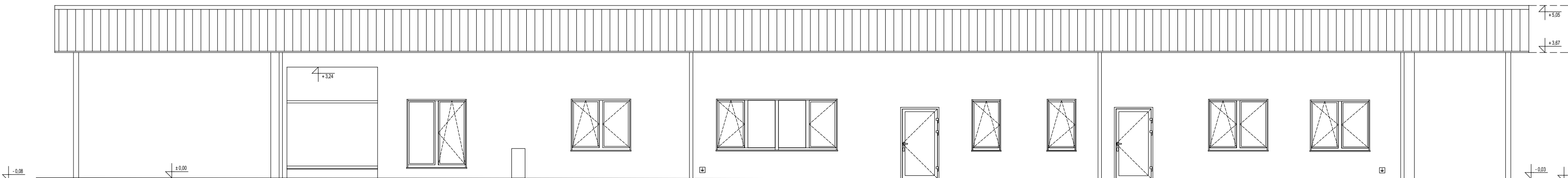


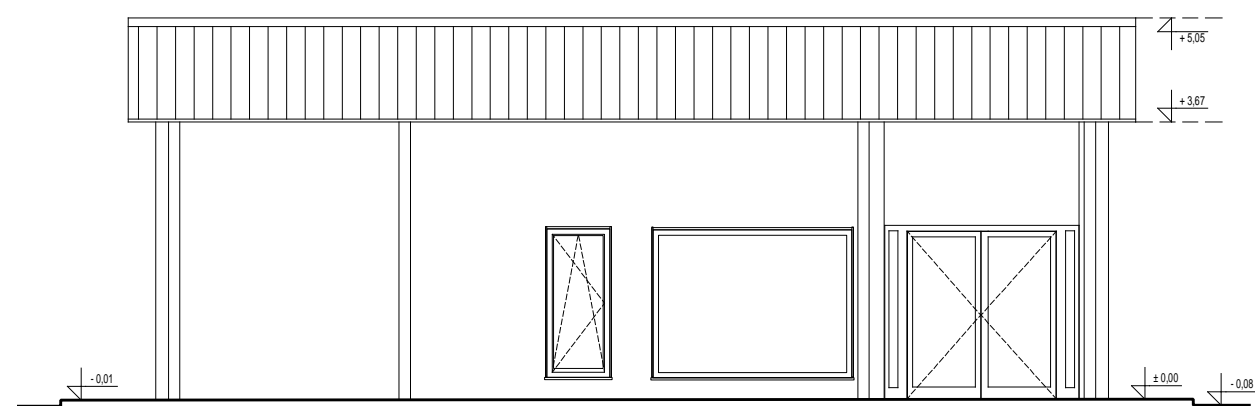
ELEWACJA BOCZNA - POŁUDNIOWA SKALA 1:100



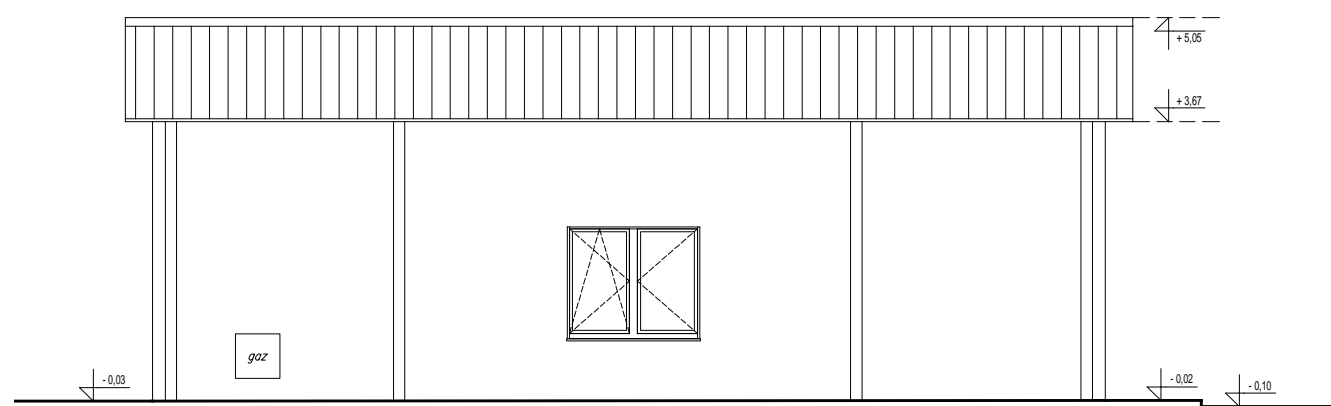
ELEWACJA BOCZNA - PÓŁNOCNA SKALA 1:100



ELEWACJA FRONTOWA - WSCHODNIA SKALA 1:100



ELEWACJA TYLNA - ZACHODNIA SKALA 1:100



Jednostka projektowa:		 PLASMA PROJECT s.c. Justyna Derwisz, Adam Kozak, biuro: 31-752 Kraków, ul. Łowińskiego 7E biuro@plasmaproject.pl 605437774 www.plasmaproject.pl	
Temat: Przebudowa i rozbudowa budynku biurowego wraz z wewnętrzną instalacją elektryczną, niskoprądową, gazu, c.o., wentylacji mechanicznej oraz przebudową istniejącego przyłącza gazu na działce nr 972/1 obręb nr 0009 Targowisko, jednostka ewidencyjna 121903_2 Kłaj, w miejscowości Targowisko.			
Lokalizacja:	działka nr 972/ 1, obręb 0009 Targowisko, jedn. ewid. 121903_2 Kłaj	Faza:	Inwentaryzacja
Investor:	TSN Sp. z oo. Targowisko 422 32- 015 Kłaj	Branża:	ARCHITEKTURA
Projektant:	mgr inż. arch. Justyna Derwisz upr. w spec. architektonicznej MPOIA/067/2013	Podpis:	Data: wrzesień 2016
Sprawdzający:	mgr inż. arch. Adam Kozak upr. w spec. architektonicznej MPOIA/031/2014	Skala:	1:100
Opracowanie:	mgr inż. arch. Anna Kijowska mgr inż. arch. Katarzyna Wójcik	Nr rys.:	I 06
ELEWACJE			