

Jednostka projektowa:



plasma  
project

PLASMA PROJECT s.c. Justyna Derwisz, Adam Kozak,  
biuro: 31-752 Kraków, ul. Łowińskiego 7E  
biuro@plasmaproject.pl 605437774  
www.plasmaproject.pl

Temat:

Przebudowa i rozbudowa budynku biurowego wraz z wewnętrzną instalacją elektryczną, niskoprądową, gazu, c.o., wentylacji mechanicznej oraz przebudowa istniejącego przyłącza gazu na działce nr 972/1 obręb nr 0009 Targowisko, jednostka ewidencyjna 121903\_2 Kłaj, w miejscowości Targowisko.

Lokalizacja:

**działka nr 972/ 1,  
obręb 0009 Targowisko, jedn. ewid. 121903\_2 Kłaj**

Faza:

**PB**

Inwestor:

**TSN Sp. z oo.  
Targowisko 422  
32- 015 Kłaj**

Branża:

**INSTALACJE  
ELEKTRYCZNE**

Projektant:

**mgr inż. Paweł Woszczek  
upr. MAP/0152/POOE/06**

Podpis:

Data:

**wrzesień 2016**

Sprawdzający:

**mgr inż. Maciej Majkowski  
upr. 9/2002**

Opracowanie: **inż. Marek Krawczyk**

Nr rys.:

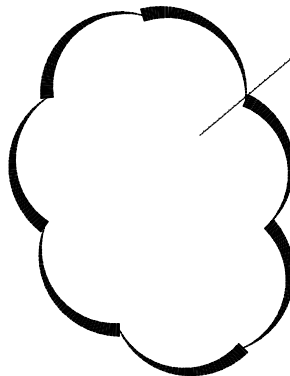
**E-4**

**SCHEMAT ROZDZIELNICY BIUR "RB"**

# ROZDZIELNICA BIUROWA – "RB"

Nr arkusza	OPIS	DARL WYDANIA	REWIZJA			
			1	2	3	4
1	STRONA TYTUŁOWA	09.2016				
2	SPIS ZAWARTOŚCI	09.2016				
3-7	SCHEMAT IDEOWY	09.2016				

<i>RBZDZIELNICA RB</i>
<i>Pinst = 58,1kW</i>
<i>Kz = 0,6</i>
<i>cos = 0,93</i>
<i>Pobl = 35,0kW</i>
<i>lobl = 54,2A</i>



UWAGA!  
 CHMURKĄ OZNACZONO  
 ELEMENTY DODATKOWE  
 NALEŻY DOŁOŻYĆ NOWE APARATY  
 I OBWODY

OCHRONA PRZED PORBŻENIEM

SAMOCZYNNE WYŁĄCZENIE  
 ZASILANIA

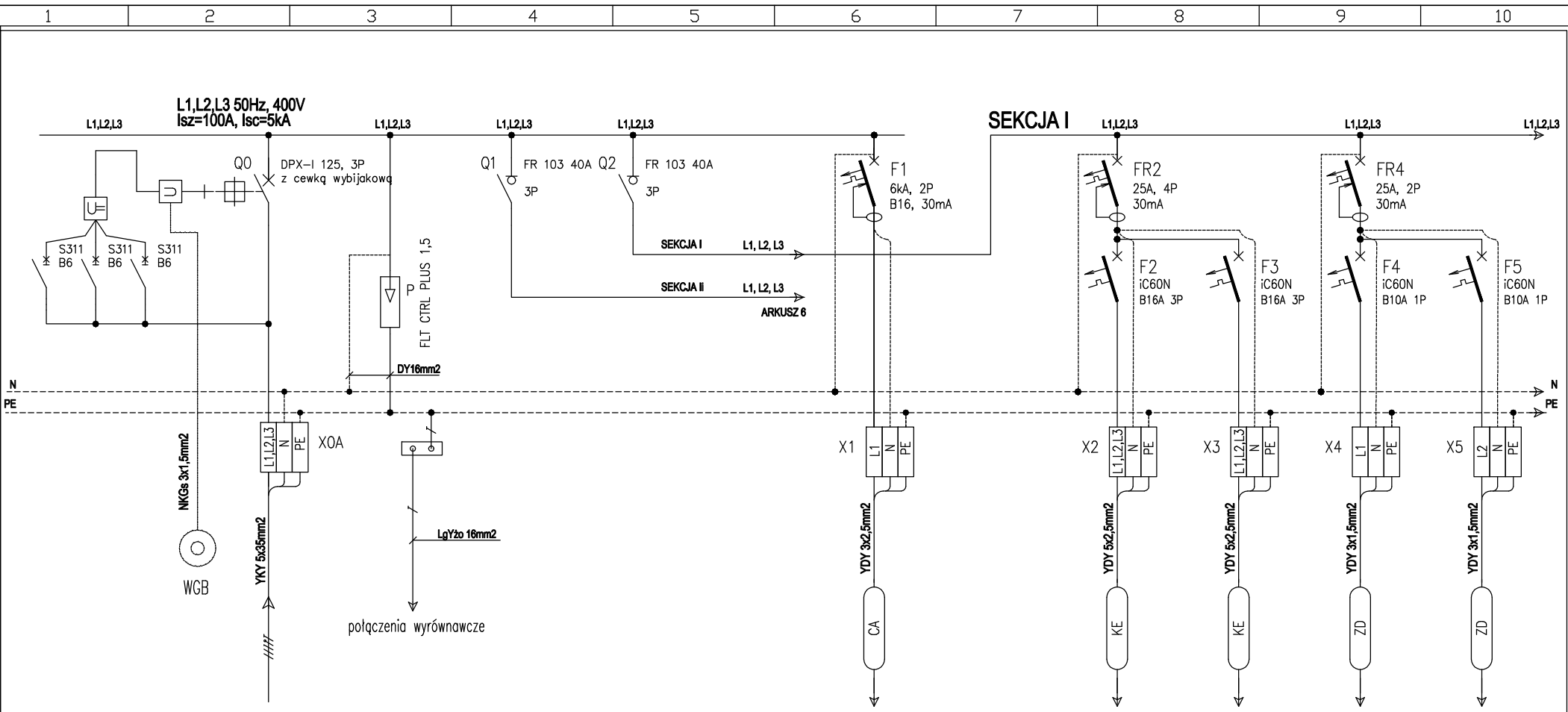
SIEĆ TN-S, DODATKOWA OCHRONA OD PORAŻENIA PRĄDEM ELEKTRYCZNYM: SAMOCZYNNIE SZYBKIE WYŁĄCZENIE. TN-S POWER GRID, ADDITIONAL PROTECTION AGAINST ELECTRIC SHOCK: AUTOMATIC FAST SWITCH OFF.



PLASMA PROJECT s.c. Justyna Derwisz, Adam Kozak,  
 biuro: 31-752 Kraków, ul. Łowińskiego 7E  
 biuro@plasmaproject.pl 605437774  
 www.plasmaproject.pl

	Imię i nazwisko	Nr upr.	Podpis	Temat	<b>ROZDZIELNICA BIUR "RB"</b>				
Projektował	mgr inż. P. Woszczyk	MAP/0152/P00E/06		Projekt	Przebudowa i rozbudowa budynku biurowego wraz z wewnętrzną instalacją elektryczną, niskoprądową, gazu, c.o., wentylacji mechanicznej oraz przebudową istniejącego przyłącza gazu na działce nr 972/1 obręb nr 0009 Targowisko, jednostka ewidencyjna 121903 2 Kłaj, w miejscowości Targowisko.				
Opracował				Data	FAZA	Branża	Numer rysunku	Rewizja	Nr ark.: <b>2/8</b>
Sprawdził	mgr inż. M. Majkowski	9/2002		09.2016	<b>PW</b>	<b>ELEKTRYCZNA</b>	<b>E-4</b>		

SIEĆ TN-S, DODATKOWA OCHRONA OD PORAZENIA PRĄDEM ELEKTRYCZNYM: SAMOCZYNNIE SZYBKIE WYŁĄCZENIE - TN-S POWER GRID, ADDITIONAL PROTECTION AGAINST ELECTRIC SHOCK: AUTOMATIC FAST SWITCH OFF



Opis odpływu	PRZYCISK GŁÓWNEGO WYŁĄCZNIKA PRĄDU	ZASILANIE Z ROZDZIELNICY GŁÓWNEJ BUDYNKU	OCHRONA PRZEPIĘCIOWA	ZASILANIE SEKCJI I	ZASILANIE SEKCJI II	CENTRALKA ALARMOWA - SERWEROWNIA	KUCHNIA	KUCHNIA	ZASILANIE DRZWI	ZASILANIE DRZWI
Moc [kW]	-	53,3				0,2	3,0	3,0	0,3	0,3



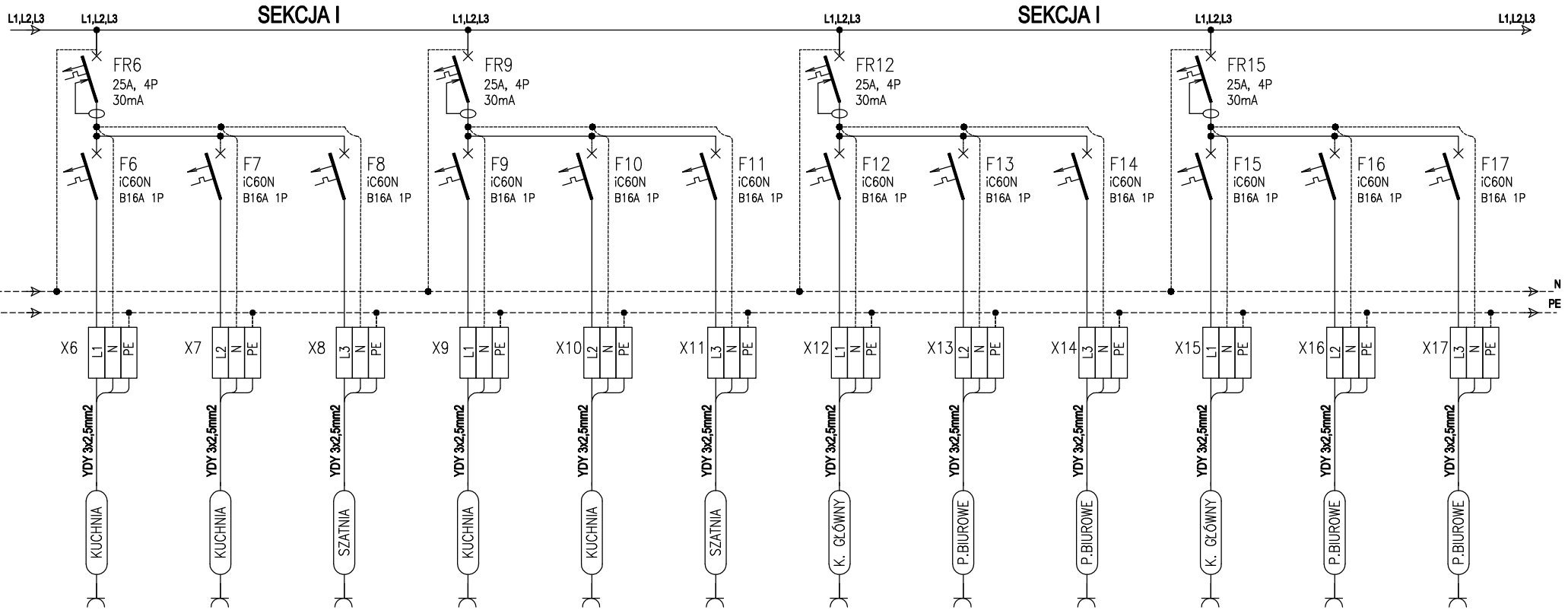
PLASMA PROJECT s.c. Justyna Derwisz, Adam Kozak,  
 biuro: 31-752 Kraków, ul. Łowńskiego 7E  
 biuro@plasmaproject.pl 605437774  
 www.plasmaproject.pl

	Imię i nazwisko	Nr upr.
Projektował	mgr inż. P. Woszczek	MAP/0152/P00E/06
Opracował		
Opracował		
Sprawił	mgr inż. M. Majkowski	9/2002

Podpis	Temat
	ROZDZIELNICA BIUR "RB"
Projekt	Data
	09.2016

Przebudowa i rozbudowa budynku biurowego wraz z wewnętrzną instalacją elektryczną, niskoprądową, gazu, c.o., wentylacji mechanicznej oraz przebudową istniejącego przyłącza gazu na działce nr 972/1 obręb nr 0005 Targowisko, jednostka ewidencyjna 121903 2 Kłaj, w miejscowości Targowisko.				
FAZA	Branża	Numer rysunku	Revizja	Nr ark.: 3/8
PW	ELEKTRYCZNA	E-4		

SIĘC TN-S, DODATKOWA OCHRONA OD PORAZENIA PRADEM ELEKTRYCZNYM: SAMOCZYNNE SZYBKIE WYŁĄCZENIE.  
 TN-S POWER GRID, ADDITIONAL PROTECTION AGAINST ELECTRIC SHOCK: AUTOMATIC FAST SWITCH OFF.



GNIAZDA OGÓLNE W KUCHNI	GNIAZDA OGÓLNE W KUCHNI	GNIAZDA OGÓLNE W SZATNIA	GNIAZDA ŁAŹNIA	GNIAZDA OGÓLNE W KOTŁOWNI	GNIAZDA OGÓLNE W SANITARIATACH I SERWEROWNI	GNIAZDA OGÓLNE W KORYTARZU GŁÓWNYM	GNIAZDA OGÓLNE W POM. BIUROWYCH, KONFERENCYJNYCH, RECEPCJI	GNIAZDA OGÓLNE W POM. BIUROWYCH,	GNIAZDA OGÓLNE W KORYTARZU GŁÓWNYM	GNIAZDA OGÓLNE W POM. BIUROWYCH, KONFERENCYJNYCH, RECEPCJI	GNIAZDA OGÓLNE W POM. BIUROWYCH,
2,0	2,0	2,0	1,0	1,0	1,0	1,0	1,0	1,0	1,0	1,0	1,0



plasma  
project

PLASMA PROJECT s.c. Justyna Derwisz, Adam Kozak,  
 biuro: 31-752 Kraków, ul. Łowińskiego 7E  
 biuro@plasmaproject.pl 605437774  
 www.plasmaproject.pl

	Imię i nazwisko	Nr upr.
Projektował	mgr inż. P. Woszczyk	MAP/0152/P00E/06
Opracował		
Opracował		
Sprawdził	mgr inż. M. Majkowski	9/2002

Podpis

Temat

**ROZDZIELNICA BIUR "RB"**

Projekt

Przebudowa i rozbudowa budynku biurowego wraz z wewnętrzną instalacją elektryczną, niskoprądową, gaz, c.o., wentylacji mechanicznej oraz przebudowa istniejącego przyłącza gazu na działce nr 972/1 obręb nr 0009 Targowisko, jednostka ewidencyjna 121903 2 Kłaj, w miejscowości Targowisko.

Data

FAZA

Branża

Numer rysunku

Revizja

Nr ark.: **4/8**

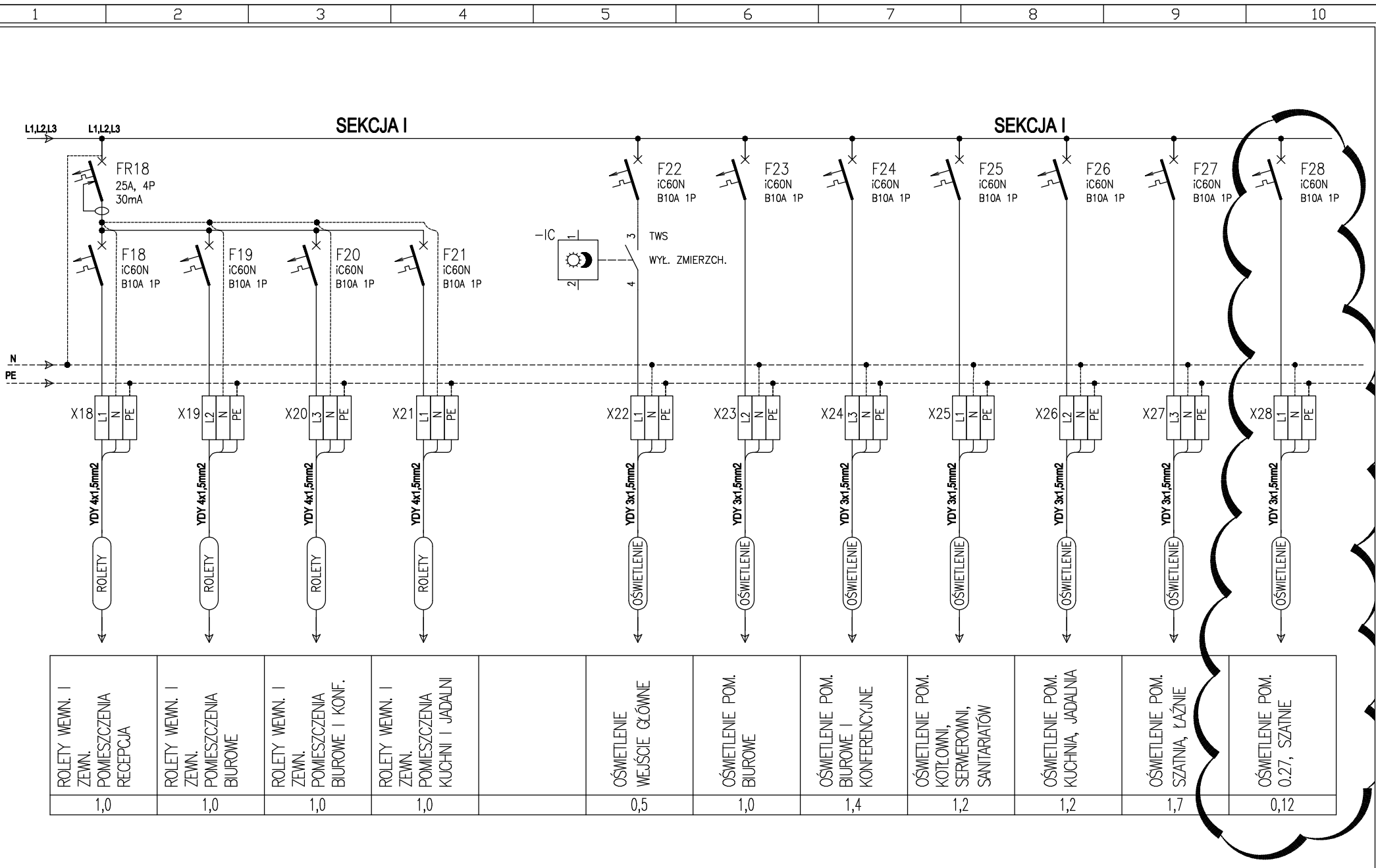
09.2016

**PW**

**ELEKTRYCZNA**

**E-4**

SIEC TN-S, DODATKOWA OCHRONA OD POPAŻENIA PRĄDEM ELEKTRYCZNYM: SAMOCZYNNE SZYBKIE WYŁĄCZENIE. -  
TN-S POWER GRID, ADDITIONAL PROTECTION AGAINST ELECTRIC SHOCK: AUTOMATIC FAST SWITCH OFF.



ROLETY WEWN. I ZEWN. POMIESZCZENIA RECEPCJA	ROLETY WEWN. I ZEWN. POMIESZCZENIA BIUROME	ROLETY WEWN. I ZEWN. POMIESZCZENIA BIUROME I KONF.	ROLETY WEWN. I ZEWN. POMIESZCZENIA KUCHNI I JADALNI		ÓŚWIETLENIE WEJŚCIE GŁÓWNE	ÓŚWIETLENIE POM. BIUROME	ÓŚWIETLENIE POM. BIUROME I KONFERENCYJNE	ÓŚWIETLENIE POM. KOTŁOWNI, SERWEROWNI, SANITARIATÓW	ÓŚWIETLENIE POM. KUCHNIA, JADALNIA	ÓŚWIETLENIE POM. SZATNIA, ŁAZNIE	ÓŚWIETLENIE POM. 0.27, SZATNIE
1,0	1,0	1,0	1,0		0,5	1,0	1,4	1,2	1,2	1,7	0,12



plasma  
projekt

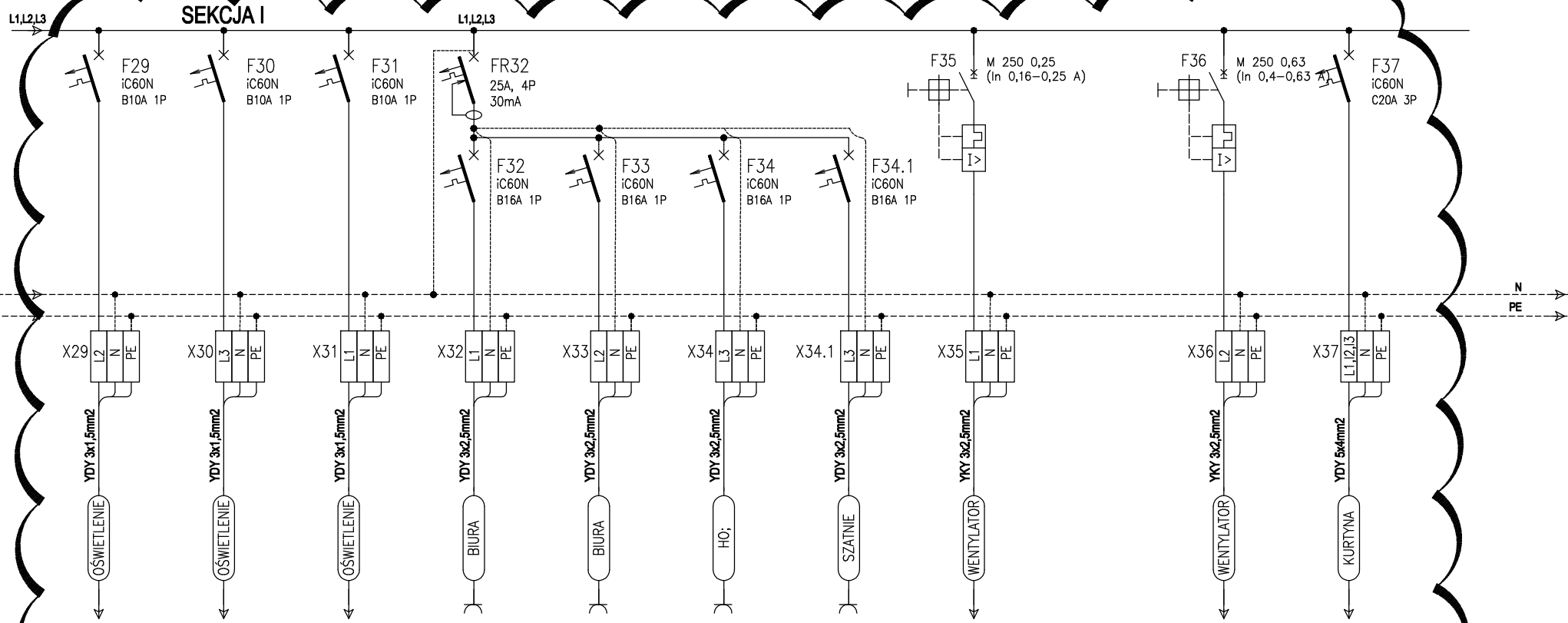
PLASMA PROJECT s.c. Justyna Derswisz, Adam Kozak,  
biuro: 31-752 Kraków, ul. Łowińskiego 7E  
biuro@plasmaproject.pl 605437774  
www.plasmaproject.pl

	Imię i nazwisko	Nr upr.
Projektował	mgr inż. P. Woszczyk	MAP/0152/P00E/06
Opracował		
Opracował		
Sprawił	mgr inż. M. Majkowski	9/2002

Podpis	Temat
	ROZDZIELNICA BIUR "RB"
	Projekt
	Data
	09.2016

Przebudowa i rozbudowa budynku biurowego wraz z wewnętrzną instalacją elektryczną, niskoprądową, gazu, c.o., wentylacji mechanicznej oraz przebudową istniejącego przyłącza gazu na działce nr 972/1 obręb nr 0009 Targowisko, jednostka ewidencyjna 121903 2 Kłaj, w miejscowości Targowisko.				
FAZA	Branża	Numer rysunku	Revizja	Nr ark.: 5/8
PW	ELEKTRYCZNA	E-4		

SIEĆ TN-S, DODATKOWA OCHRONA OD PORĄŻENIA PRĄDEM ELEKTRYCZNYM: SAMOCZYNNE SZYBKIE WYŁĄCZENIE - TN-S POWER GRID, ADDITIONAL PROTECTION AGAINST ELECTRIC SHOCK: AUTOMATIC FAST SWITCH OFF.



OŚWIETLENIE POM. BIUROWE 0,26; 0,32, 0,32,	0,16
OŚWIETLENIE POM. BIUROWE 0,30; 0,31, 0,31,	0,16
OŚWIETLENIE POM. BHOL 0,29	0,2
GNAZDA OGÓLNE W BIURACH	1,5
GNAZDA OGÓLNE W BIURACH	1,5
GNAZDA OGÓLNE W HOLU	1,5
GNAZDA OGÓLNE W SZATNI, POM. 0,27	1,5
WENTYLATOR DACHOWY	0,05
WENTYLATOR DACHOWY	0,1
KURTYNY ELEKTRYCZNA NAD DRZWIAMI WEJŚCIOWYMI	8,0



PLASMA PROJECT s.c. Justyna Derwisz, Adam Kozak,  
 biuro: 31-752 Kraków, ul. Łowickiego 7E  
 biuro@plasmaproject.pl 605437774  
 www.plasmaproject.pl

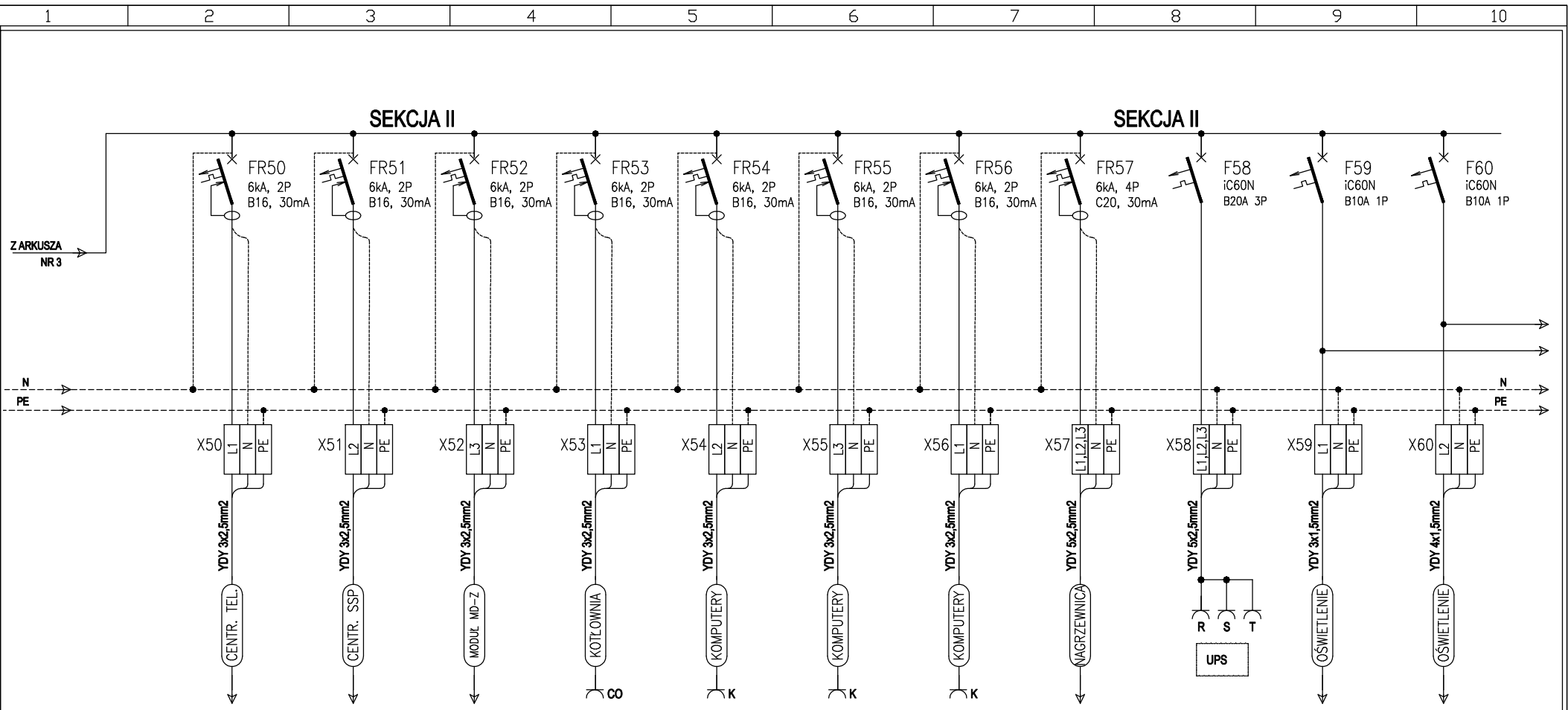
	Imię i nazwisko	Nr upr.
Projektował	mgr inż. P. Woszczyk	MAP/0152/P00E/06
Opracował		
Opracował		
Sprawdził	mgr inż. M. Majkowski	9/2002

Podpis	Temat
	ROZDZIELNICA BIUR "RB"
	Projekt
	Data
	09.2016

FAZA	Brzoza	Numer rysunku	Revizja	Nr ark.: 6/8
PW	ELEKTRYCZNA	E-4		

Przebudowa i rozbudowa budynku biurowego wraz z wewnętrzną instalacją elektryczną, niskoprądową, gazu, c.o., wentylacji mechanicznej oraz przebudową istniejącego przyłącza gazu na działce nr 972/1 obręb nr 0009 Targowisko, jednostka ewidencyjna 121903 2 Kłaj, w miejscowości Targowisko.

SIĘC TN-S, DODATKOWA OCHRONA OD PORĄŻENIA PRĄDEM ELEKTRYCZNYM: SAMOCZYNNE SZYBKIE WYŁĄCZENIE.  
 TN-S POWER GRID, ADDITIONAL PROTECTION AGAINST ELECTRIC SHOCK: AUTOMATIC FAST SWITCH OFF.



	CENTRALKA TELEF., SERWEROWNIA	CENTRALKA SYGN POŻARU SSP RECEPCJA	MODUL MD-ZZ KOTŁOWNIA	KOTŁOWNIA	GNIAZDA KOMPUTEROWE POKÓJE BIUROWE	GNIAZDA KOMPUTEROWE POKÓJE BIUROWE	GNIAZDA KOMPUTEROWE SALA KONFERENCYJNA RECEPCJA	NAGRZEWNICA, KOTŁOWNIA	SERWEROWNIA	ÓŚWIETLENIE KORYTARZA GŁÓWNEGO	ÓŚWIETLENIE NOCNE I EWAKUACYJNE
	0,2	0,4	0,4	1,2	1,2	1,2	0,8	6,0	2,0	1,5	0,6



plasma  
project

PLASMA PROJECT s.c. Justyna Derwisz, Adam Kozak,  
 biuro: 31-752 Kraków, ul. Łowińskiego 7E  
 biuro@plasmaproject.pl 605437774  
 www.plasmaproject.pl

	Imię i nazwisko	Nr upr.
Projektował	mgr inż. P. Woszczyk	MAP/0152/P00E/06
Opracował		
Opracował		
Sprawdził	mgr inż. M. Majkowski	9/2002

Podpis

Temat

**ROZDZIELNICA BIUR "RB"**

Projekt

Przebudowa i rozbudowa budynku biurowego wraz z wewnętrzną instalacją elektryczną, niskoprądową, gaz, c.o., wentylacji mechanicznej oraz przebudową istniejącego przyłącza gazu na działce nr 972/1 obręb nr 0009 Targowisko, jednostka ewidencyjna 121903 2 Kłaj, w miejscowości Targowisko.

Data

FAZA

Branża

Numer rysunku

Revizja

Nr ark.: **7/8**

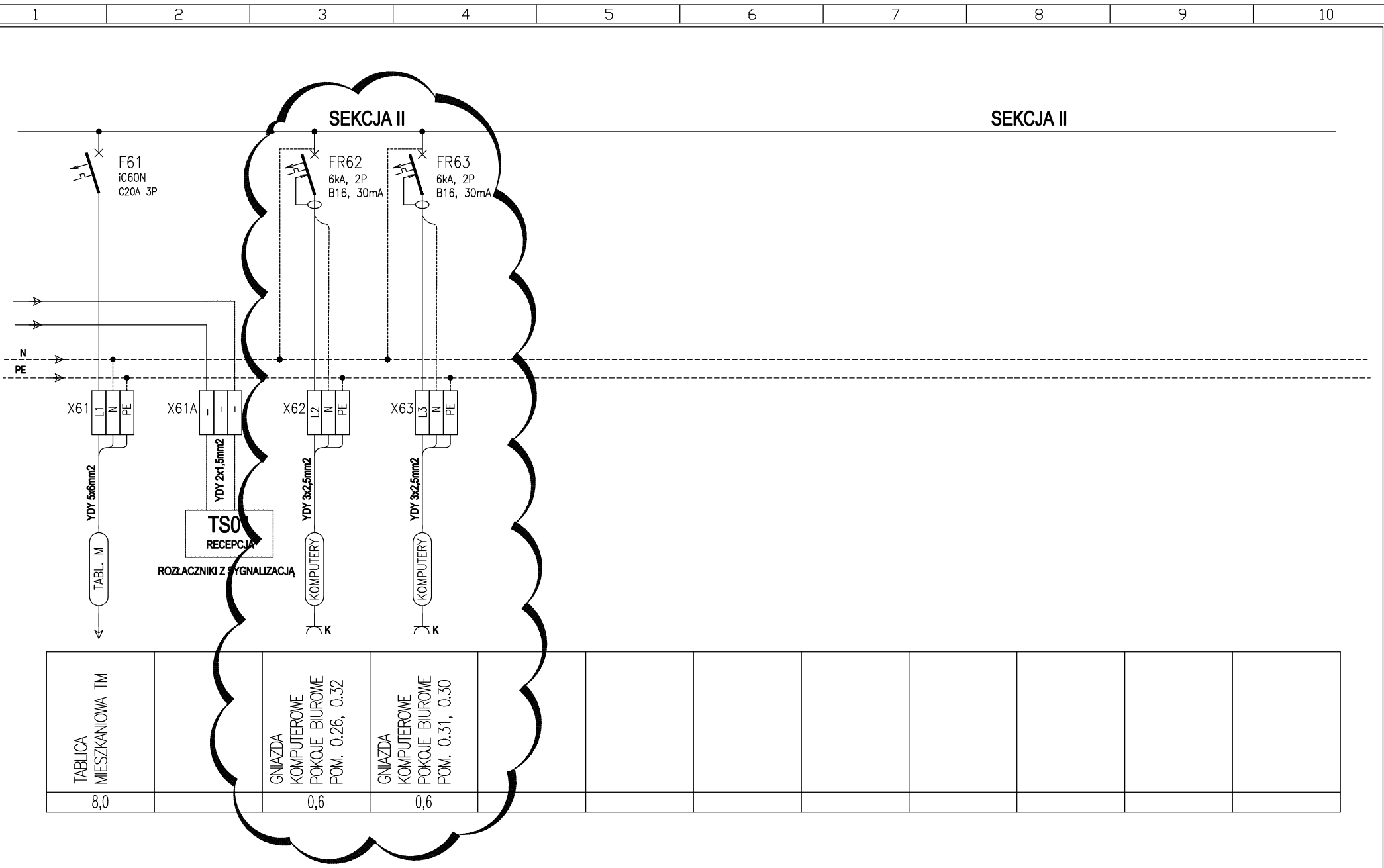
09.2016

**PW**

**ELEKTRYCZNA**

**E-4**

SIEĆ TN-S, DODATKOWA OCHRONA OD PORAZENIA PRĄDEM ELEKTRYCZNYM: SAMOCZYNNIE SZYBKIE WYŁĄCZENIE.  
 TN-S POWER GRID, ADDITIONAL PROTECTION AGAINST ELECTRIC SHOCK: AUTOMATIC FAST SWITCH OFF.



plasma  
project

PLASMA PROJECT s.c. Justyna Derwisz, Adam Kozak,  
biuro: 31-752 Kraków, ul. Łowińskiego 7E  
biuro@plasmaproject.pl 605437774  
www.plasmaproject.pl

	Imię i nazwisko	Nr upr.	Podpis	Temat		<b>ROZDZIELNICA BIUR "RB"</b>				
Projektował	mgr inż. P. Woszczyk	MAP/0152/P00E/06		Projekt		Przebudowa i rozbudowa budynku biurowego wraz z wewnętrzną instalacją elektryczną, niskoprądową, gaz, c.o., wentylacji mechanicznej oraz przebudową istniejącego przyłącza gazu na działce nr 972/1 obręb nr 0009 Targowisko, jednostka ewidencyjna 121903 2 Kłaj, w miejscowości Targowisko.				
Opracował				Data	FAZA	Branża	Numer rysunku	Rewizja	Nr ark.: <b>8/8</b>	
Sprawdził	mgr inż. M. Majkowski	9/2002		09.2016	<b>PW</b>	<b>ELEKTRYCZNA</b>	<b>E-4</b>			